

2021

VUUR
Openingsrede



Machtig vuur:

over de kracht van vuur en de beheersing ervan
in sterk verander(en)de tijden.

Openingsrede provincieraad | 3 december 2021



Gouverneur
Provincie Antwerpen

Cathy Berx

Machtig Vuur: over de kracht van vuur en de beheersing ervan in sterk verander(en)de tijden



Gouverneur
Provincie Antwerpen
Cathy Berx

Vuur, bodem, lucht, *water*



Gouverneur
Provincie Antwerpen
Cathy Berx



Las Palmas, 2021



Californië, 2020



Australië, 2020



Frankrijk, 2020

De Liereman



beheerder Bas Van der Veken loodst Zuhair Demir en provinciegouverneur Cathy Berx (links) door de zwartgeblakerde natuur van Landschap De Liereman. — @ Mia Uydens

Minister Demir bezoekt door brand getroffen De Liereman en kent 600.000 euro toe voor natuurherstel

Landschap De Liereman in Oud-Turnhout is tot een zwarte vlakte herschapen na de verwoestende brand van woensdagavond. Vele plekken in het getroffen kerngebied smeulen nog altijd na. Vlaams minister van Omgeving Zuhair Demir (N-VA) bracht vrijdagmiddag een bezoek. Ze deed dat in het gezelschap van provinciegouverneur Cathy Berx. De minister was zichtbaar aangeslagen bij het zien van al dat zwartgeblakerd veengebied. Namens de Vlaamse regering loofde ze een bedrag van 600.000 euro uit voor het herstel van het natuurgebied. "Dit is een ecologisch drama. We willen snel met middelen over de brug komen om de vele vrijwilligers een hart onder de riem te steken", zegt minister Demir.



Groot Schietveld



Nog steeds nablussen na brand op militair domein Brecht, onduidelijk wanneer geëvacueerde bewoners naar huis kunnen

De grote brand op het militair domein en natuurgebied in Brecht, in de provincie Antwerpen, is onder controle, maar nog niet volledig geblust. De voorbije nacht hebben tientallen brandweerlui de situatie onder controle proberen te houden. Het is nog niet duidelijk wanneer de geëvacueerde bewoners kunnen terugkeren naar hun huis.



An Verstuyft, Pieterjan

Huyghebaert

Update za 24 apr 07:00

vr 23 apr 10:39



Gouverneur
Provincie Antwerpen

Cathy Berx

Vuur discrimineert



Brand in de Grenfell Tower (Londen, 2017)



 **Oscare**
Your scar, our care

Het leven pakt soms anders uit dan je verwacht.

Help mensen met brandwonden vooruit in het leven!

Neem Oscare op in je testament!

Contacteer ons vrijblijvend en in alle vertrouwelijkheid op:
Tel: 03 640 10 80
Email: legaten@oscare.be

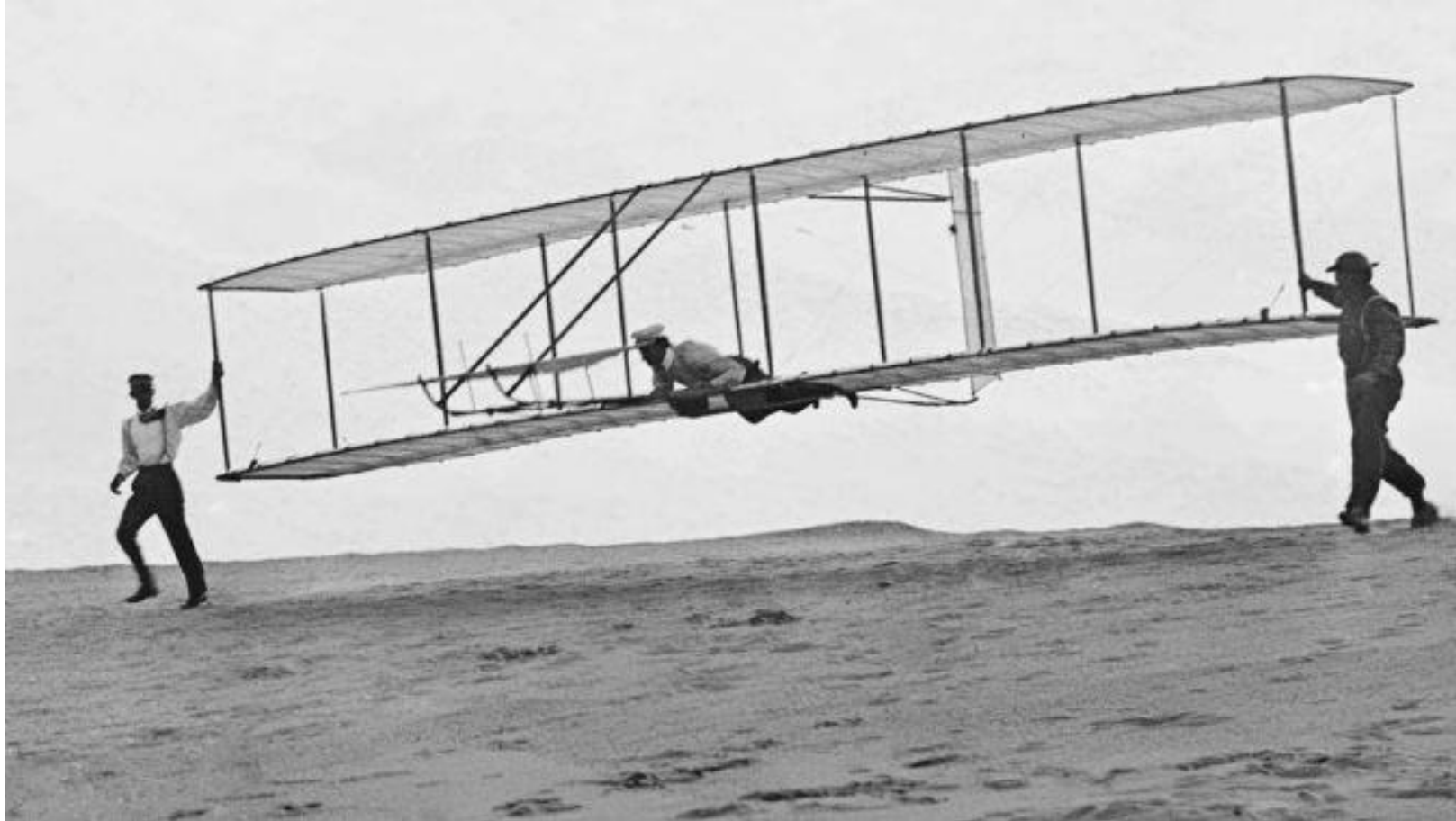
Je kan ons uiteraard ook nu al steunen!

Rekeningnummer:
IBAN BE78 7354 4444 4486
BIC KREDBEBB



oscare.be

Durf risico's nemen



“Het zijn enkel zij die het risico nemen om te ver te gaan,
die te weten komen hoe ver iemand kan gaan.” *T.S. Eliot*



Gouverneur
Provincie Antwerpen
Cathy Berx



**“Denken in termen van
risico’s om te kunnen
omgaan met onzekerheid.”
- Anne Bergmans**



Gouverneur
Provincie Antwerpen
Cathy Berx



Nieuwe technologieën, nieuwe risico's



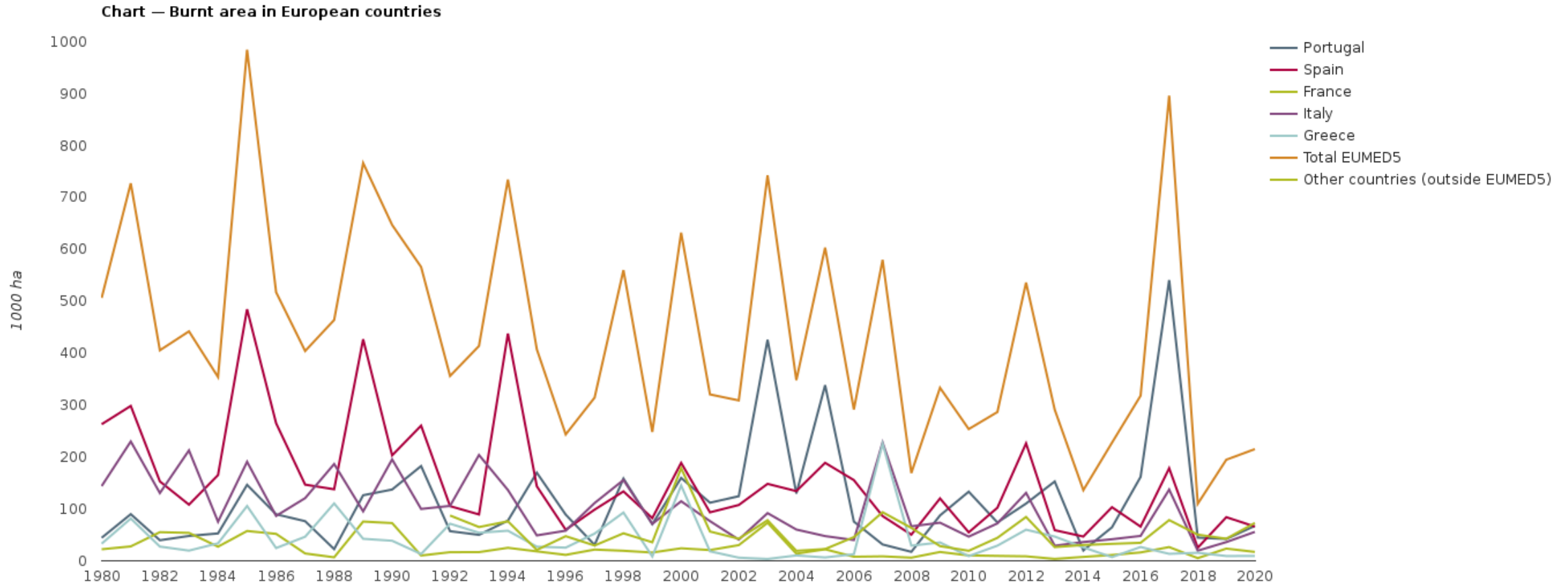
(Illustratiebeeld) © Baert Marc

Ontpofte step is al vierde incident met batterijen in Brussel in week tijd: brandweer waarschuwt voor gevaren

EVERE In een flat aan de Leuvensesteenweg in Evere is vanochtend de batterij ontploft van een elektrische step die aan het opladen was. De step kon geblust worden maar de bewoner van de flat liep



Natuurbranden: steeds vaker, steeds grotere impact



Wees alert voor brandrisico's

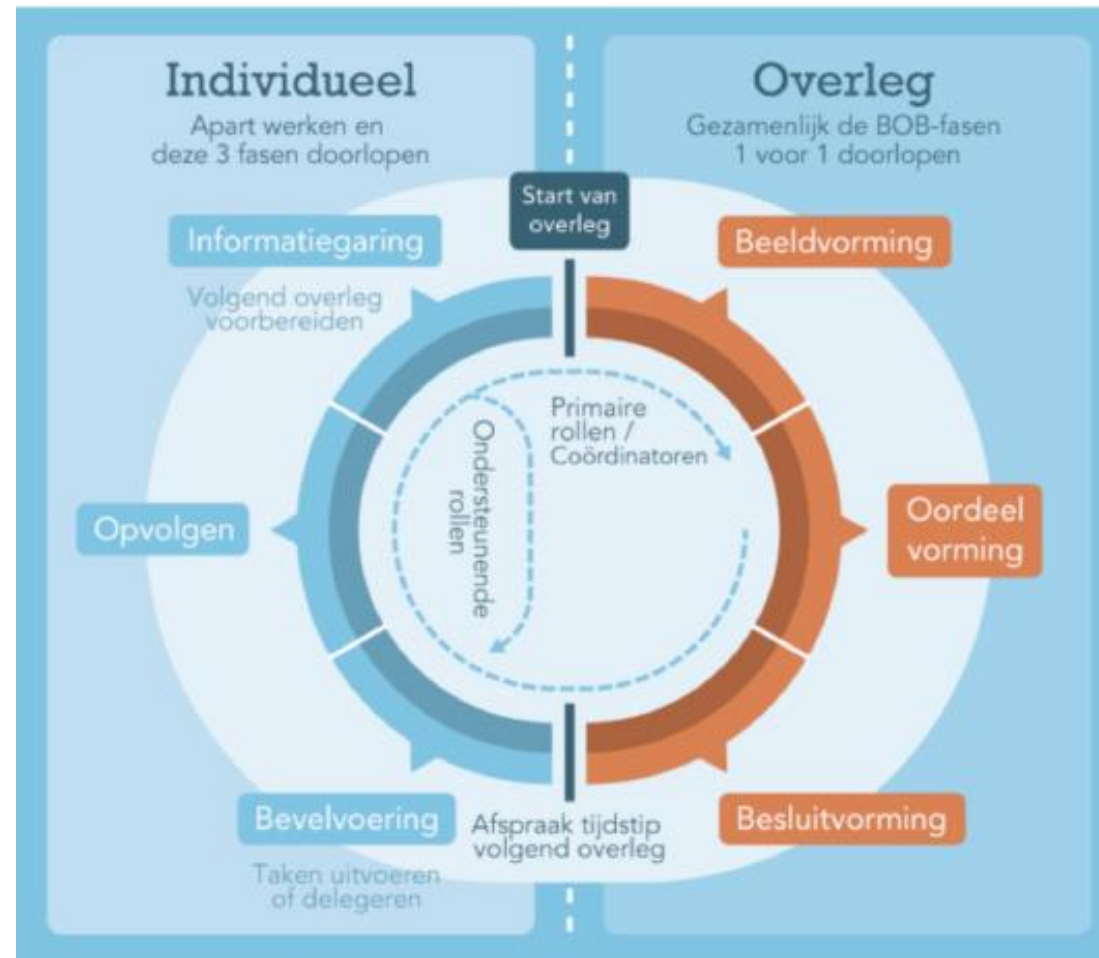


Vuur en haven: onlosmakelijk verbonden



Gouverneur
Provincie Antwerpen
Cathy Berx

Crisis Governance





Reconstructie cultuurfilosofische geschiedenis van vuur

- Mythes
- Rituelen
- Praktijken

Fascinatie en angst



Moderne/technische blik op de wereld

- Vuur niet langer filosofisch thema
- Vuur en dynamiet als veroveraars van de Umwelt
- Twee eeuwen fossiel verspillingsfeest
- Gevolg: klimaatproblemen + wij worden ziek

Opnieuw nadenken over vuur en zon

- Waarom niet meer aandacht hiervoor?
- De zon: gratis en vele malen meer energie dan we kunnen verbruiken

Waarom Vuur?



Peter Sloterdijk:

‘we moeten de zon
herinterpreteren’

Friedrich Nietzsche, 'De dolle mens' in: De vrolijke wetenschap, boek III, fr. 125)

'Wat hebben wij gedaan, toen wij deze aarde van haar zon loskoppelden? In welke richting beweegt zij zich nu? In welke richting bewegen wij ons?'



In 1931 Thomas Edison tegen zijn vriend Henry Ford:

‘Ik zou mijn geld inzetten op de zon en zonne-energie. Wat een krachtbron. Ik hoop dat we niet moeten wachten tot steenkool en olie zijn uitgeput voordat we hiervan gebruikmaken’



Ecologische impact van branden op natuur

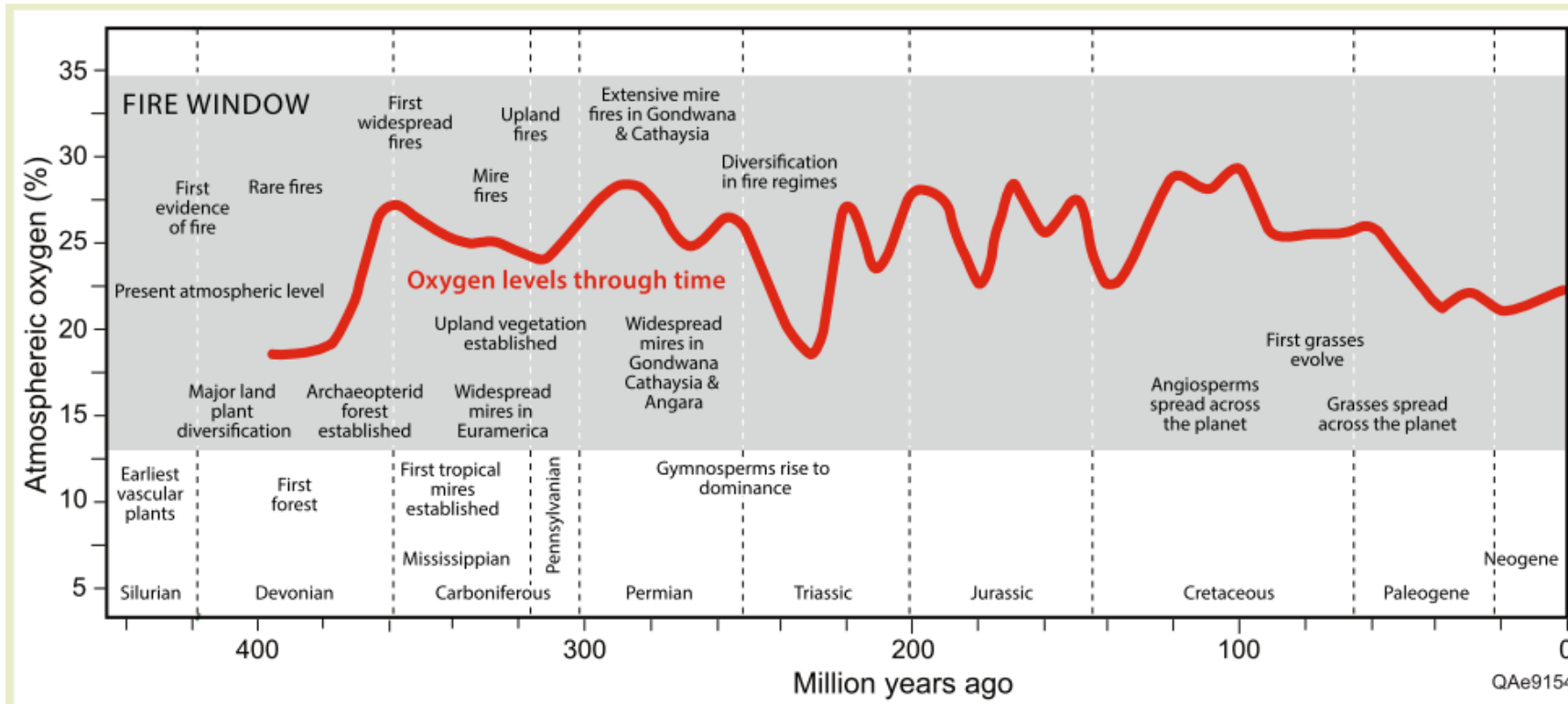
Geert De Blust *Universiteit Antwerpen / (INBO)*

Foto: *Jos Gorissen Mechelse Heide*

VUUR *Openingsrede Gouverneur Provincie Antwerpen*

Antwerpen, 03.12.2021

Natuurbranden, al miljoenen jaren een natuurlijk fenomeen



Variation in oxygen level through geological time as it relates to fossil evidence of wildfire.

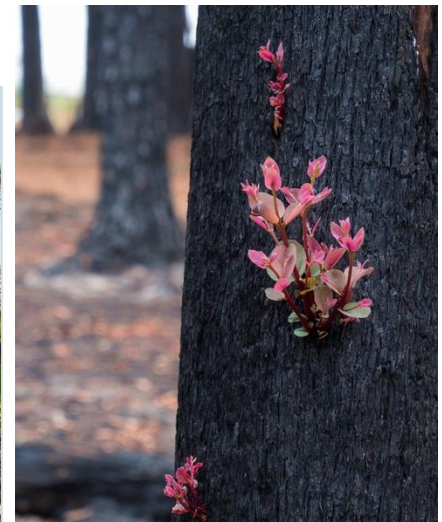
Credit: K. Cantner, AGI.

Natuur en vuur: co-evolutie

Aanpassingen aan branden (weerstand en/of snel herstel)

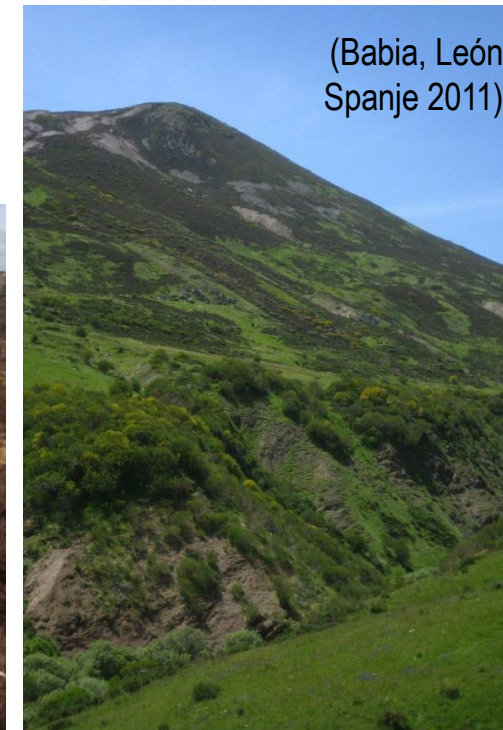
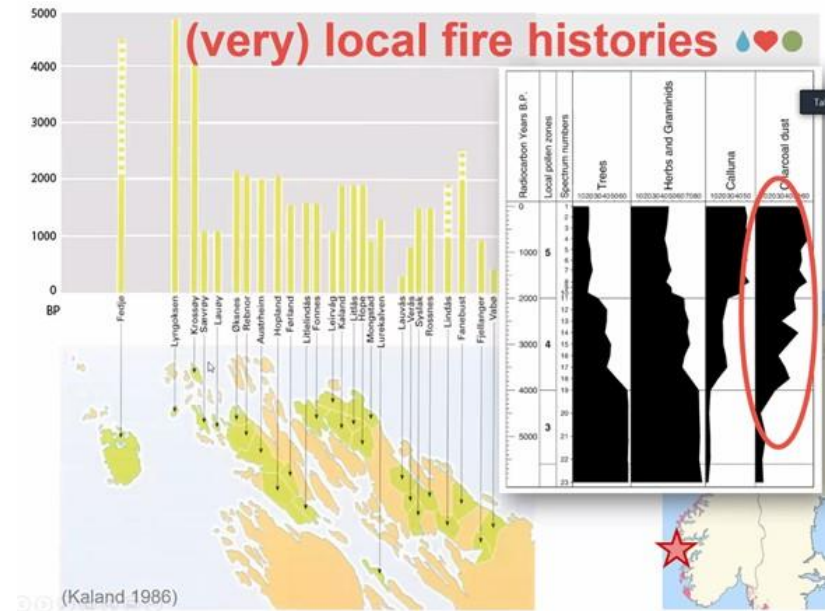
- Dikke schors (naaldbomen, kurkeik, ...)
- Boomkroonvorm
- Aangepaste hergroei
- Vuurgestimuleerde bloei
- Kiemingsstimulans door hitteschok en rook

Verschillende vegetatietypes –
verschillende brandregimes



Branden en landgebruik, al duizenden jaren een praktijk

- ✓ Heide, bos, grasland, ...
- ✓ Doelgericht
- ✓ Gecontroleerd (seizoen)
- ✓ Beperkte oppervlakte
- ✓ Specifieke frequentie / Rotatie

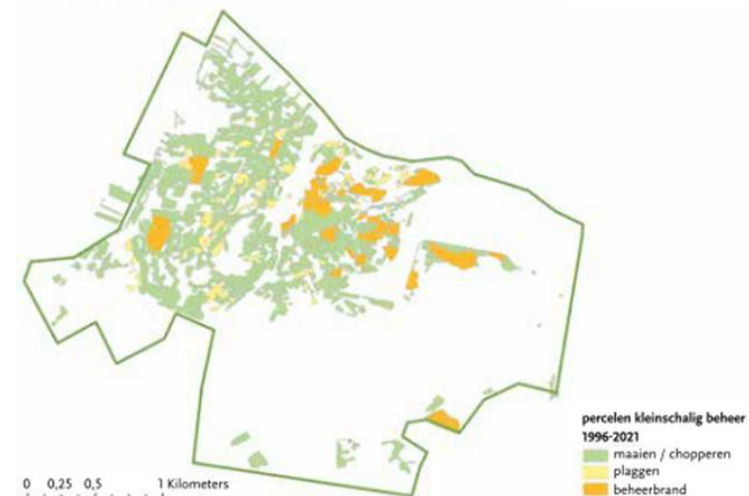
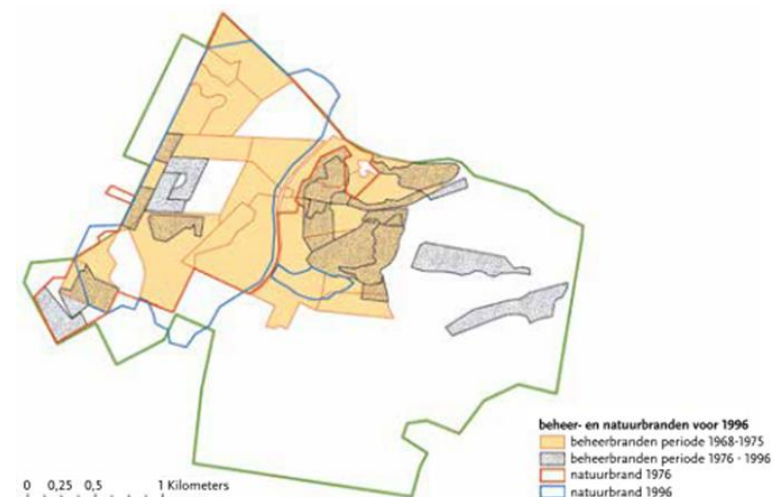


Branden als vorm van natuurbeheer

Een halve eeuw brandbeheer op de Mechelse Heide



Jos Gorissen, Marijke Thoonen,
Thomas Gyselinck
& Jan Van Uytvanck



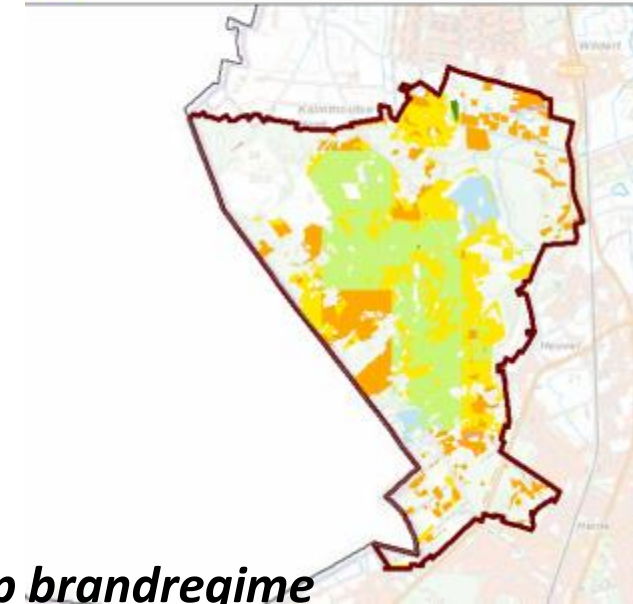
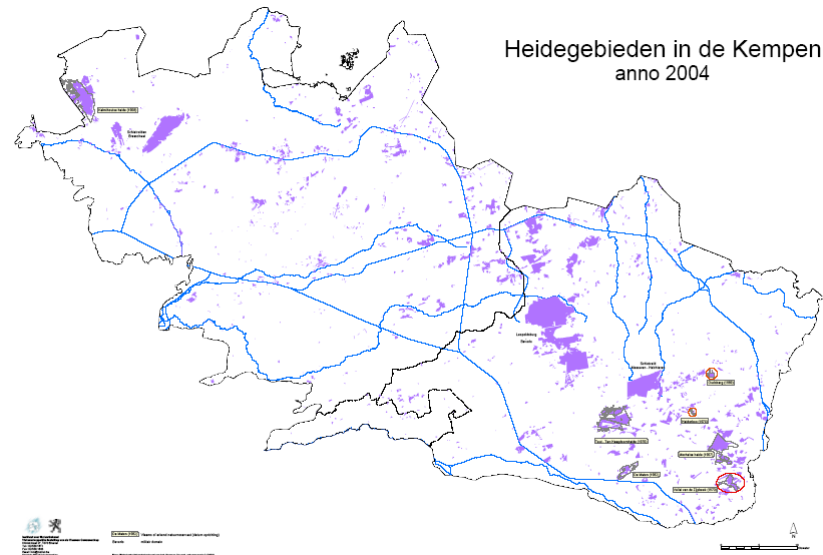
Figuur 2. Boven: percelen gebrand vóór 1996 en de grote natuurbranden van 1976 en 1996. Onder: kleinschalig beheer vanaf 1996 met maaien/chopperen, plaggen en branden.

Milieu & ruimte veranderen ...

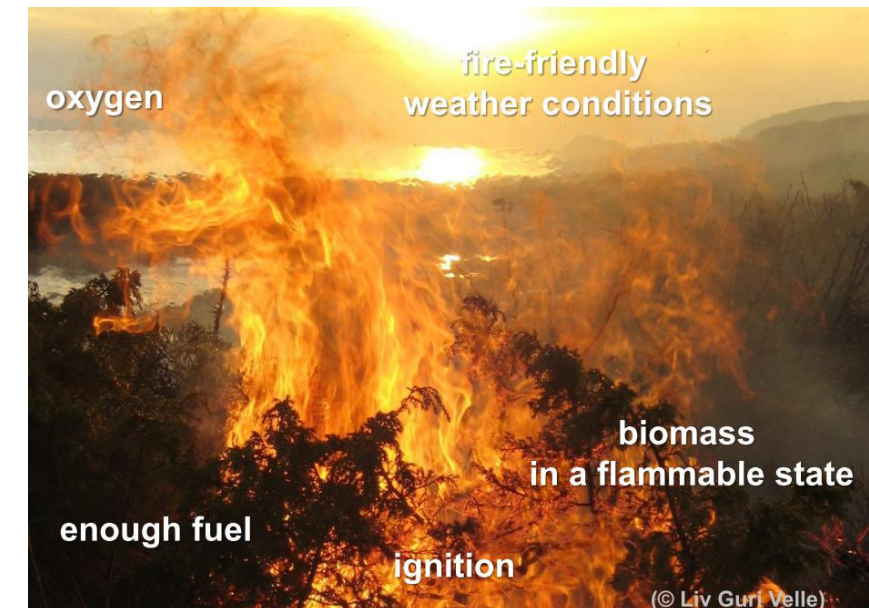
Stabiel brandregime: ecosystemen blijven in stand

Wijzigend brandregime (frequentie, intensiteit, ... \uparrow of \downarrow):
ecosystemen veranderen

- 'vermesting' (\uparrow voedselrijkdom, o.a. stikstof)
- verdroging
- versnippering en isolatie
- klimaatverandering

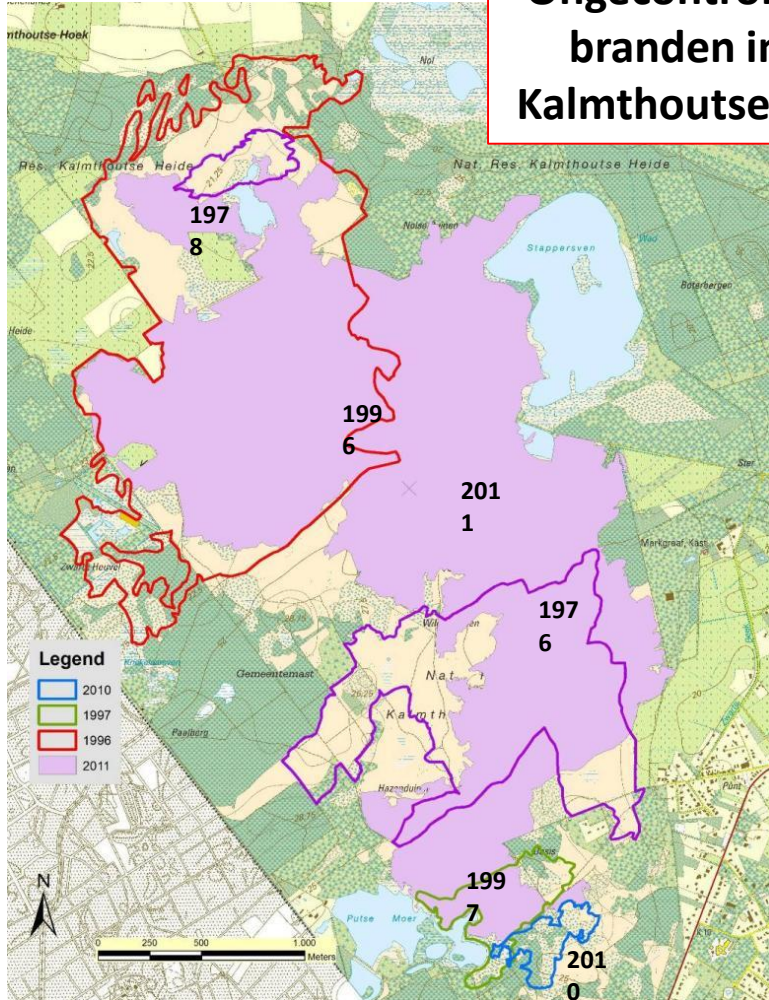


Impact op brandregime

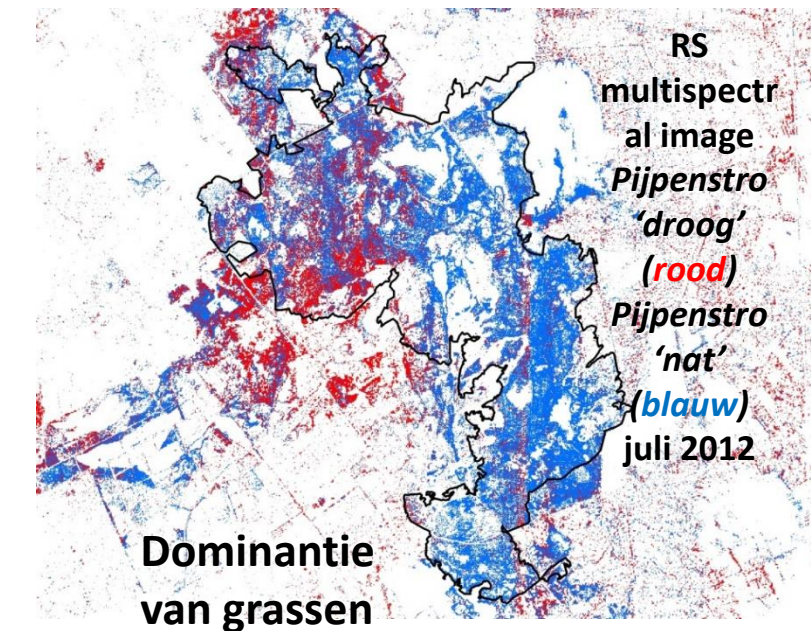
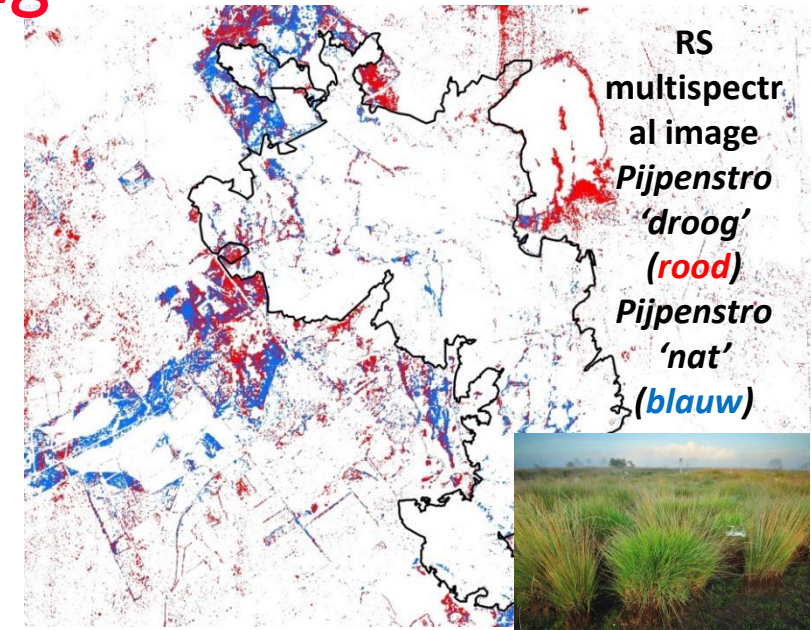


Verdroging, N-depositie en continue opstapeling biomassa: toename brandgevoeligheid

Ongecontroleerde
branden in de
Kalmthoutse Heide



Preventie
Aangepaste
inrichting &
intensiever beheer



Gevolgen

- geen volledig ecologisch herstel (bv. tot oude droge heide)
- dominantie van grassen / verlies aan variatie
- kleinere kans op herkolonisatie
- verlies aan biotoop en hulpbronnen voor dieren onder druk (vlinders, reptielen, ...)
- sommige soorten profiteren (tijdelijk), andere onder druk



Brandpreventie en –bestrijding

Geïntegreerde aanpak

- Voorkomen van ecologische schade en bevorderen ecologisch herstel natuurgebied
- Voorkomen dat een brand vanuit het natuurgebied overslaat naar de woonzone
- Voorkomen dat in de woonzone brand ontstaat die overslaat naar het natuurgebied

Inzetten op

- Beheer
- Bereikbaarheid
- Compartimentering

Aangepast heide- en bosbeheer m.b.t. brandpreventie

- heide = brandstof ► beheermaatregelen die biomassa verkleinen = intensiever beheer (maar in overeenstemming met de natuurdoelen)
- verdroging vermijden
- naaldbos ► loofbos; bosranden & -overgangen: loofhout
- nabij risicozones geen geleidelijke overgang heide – bos (= aanpassen natuurdoelen?)
- nabij risicozones verwijderen takhout (= aanpassen natuurdoelen) en geen houtstapels aan de rand van bos



Grazed with very low stocking rate

Not grazed

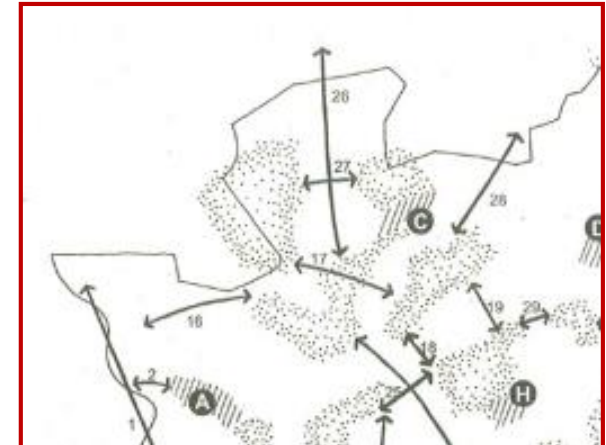


Bereikbaarheid

- In samenspraak met brandweer: categorisering wegen naar bereikbaarheid

Kenmerken	Brandweg cat 1	Brandweg cat 2	Brandgang
Bereikbaarheid	altijd vlot bereikbaar, ook voor reguliere voertuigen (2x4)	meestal vlot bereikbaar voor 4x4 voertuig	bereikbaar voor 4x4 voertuig, na verkenning
Draagvermogen *	19 T (26 T na verkenning)	14 T (19 T na verkenning)	14 T na verkenning
Toegankelijkheid	geschikt voor patrouille	geschikt voor patrouille	enkel in noodsituatie
Maximale helling	20%	10%	10%
Andere	niet doodlopend	niet doodlopend	kan doodlopen

- Omgevend ruimtegebruik: opheffen isolatie natuurgebieden



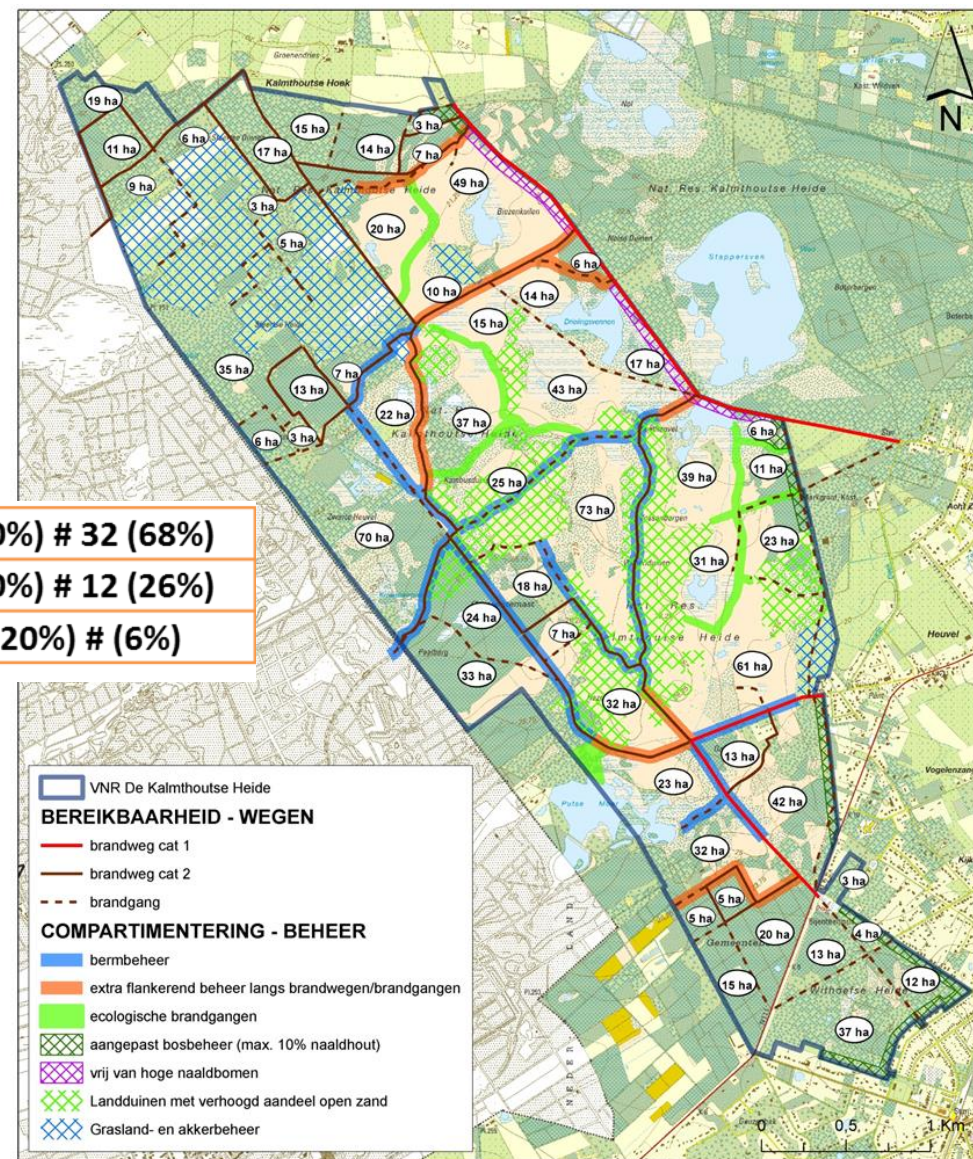
Compartimentering

- Door netwerk van brede vegetatiecorridors 20-30m breed (jaarlijks gemaaid en strooisel verwijdering)
- Door aangepast bermbeheer langs wegen: brede gemaaide of periodiek geschraapte strook; evaluatie risico opgaande begroeiing (in samenspraak met brandweer)
- Herstel onbegroeide/schaars begroeide duinen



Compartimentering

Aandeel compartimenten	<25 ha	173 (17%) # 13 (52%)	414 (40%) # 32 (68%)
	25-50ha	213 (21%) # 6 (24%)	410 (40%) # 12 (26%)
	>50 ha	642 (62%) # 6 (24%)	204 (20%) # 6 (6%)



Maatregelen in de omgeving

- Vermijden aanpalende functies / grondgebruik met hoog brandrisico (bestemmingsplannen)
- Voorkomen / verbieden van risicovolle activiteiten tijdens brandgevaarlijke perioden (bouwcode / zonering, gemeentelijke verordeningen, politiereglement, ...)
- Creëren van zones met verminderde brandbaarheid tussen woning en natuurgebied / risicogebied = aanleg en onderhoud tuin



<http://www.prevention-incendie-foret.com/>

<http://www.firewise.org/>

Firewise is a project of the National Fire Protection Association

HOME | ABOUT FIREWISE | FAQ | FOR MEDIA | LOGIN

RECOGNITION PROGRAM | Online courses and education | Wildfire Preparedness | Blog | Order materials | Contact us

Wildfire Preparedness

FOR MEDIA

LOG IN

RECOGNITION PROGRAM

ONLINE COURSES AND EDUCATION

WILDFIRE PREPAREDNESS

—Communicators Resource Guide

—Firewise Landscaping and Plant Lists

—Firewise Toolkit

—Public Service Announcements

—WUI Home Ignition Research

—Newsletters

—2015 Wildfire Community

Find out what the experts know about the best way to make your **home and neighborhood** safer from wildfire. On the basics of **defensible space** and sound **landscaping techniques** to research on how homes ignite (and what you can do about it), there are tips, tools and teachings you can use!

Share your knowledge with others using our **Firewise Toolkit tip sheets**, our **Communicators' Guide**, or our **videos** and **Public Service Announcements (PSAs)**.

Subscribe to our free monthly newsletter
Fire Brief, our free, monthly newsletter will keep you up to date on the latest news and information on mitigating your wildfire risk. **Subscribe today** or **read archived issues**.

GUIDE Protection incendie

01 - Anticiper

Avant le feu

Avant le feu

Anticiper, voir des conseils

Agir sur le combustible

Agir sur les équipements

Agir sur les habitations

Utilisation des écus

Règlementations

Disposer gratuitement

La règle des 30 secondes

Spécial résident en Forêt

par l'Entente pour la forêt méditerranéenne

01 ANTICIPER

02 FAIRE FACE

03 RÉPARER

Incendie | Télégrammes vidéo | Êtes-vous protégé? | Question jardin | Liens et ressources

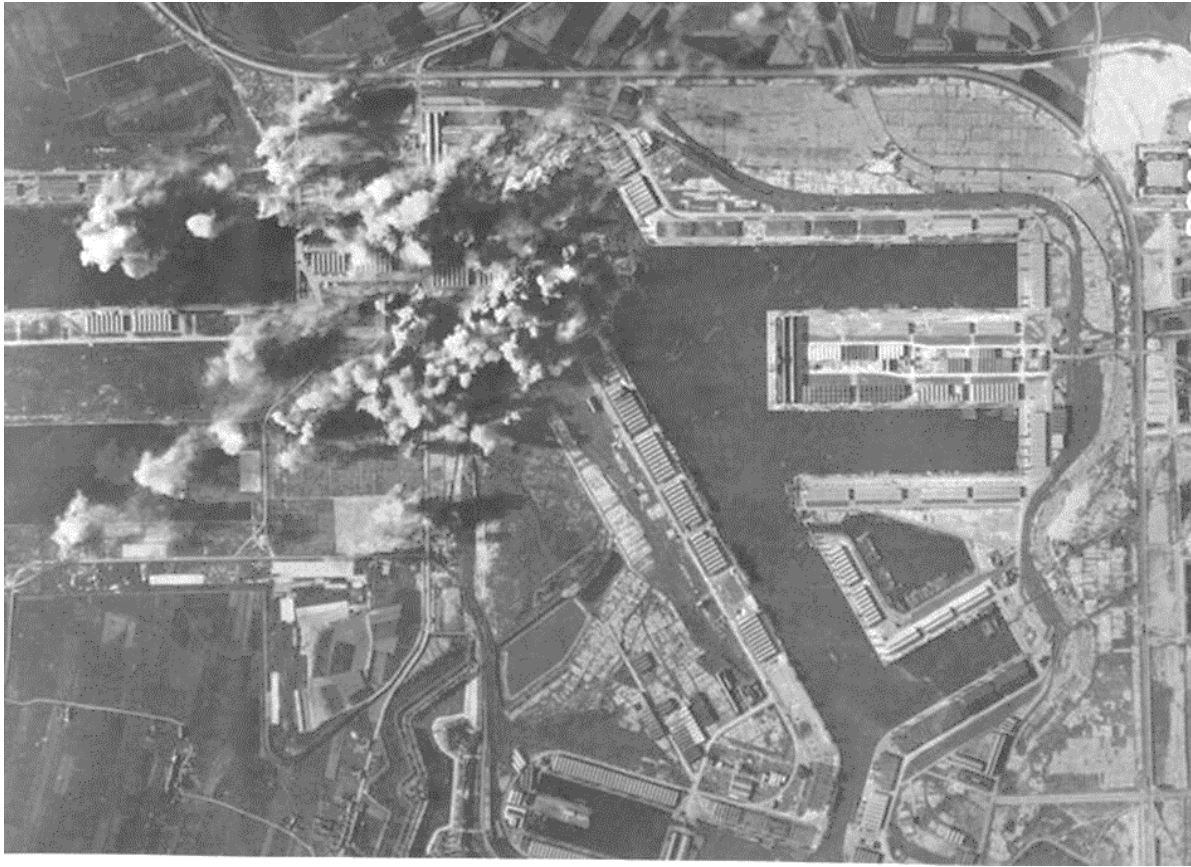
VUUR IN DE HAVEN



Port of
Antwerp



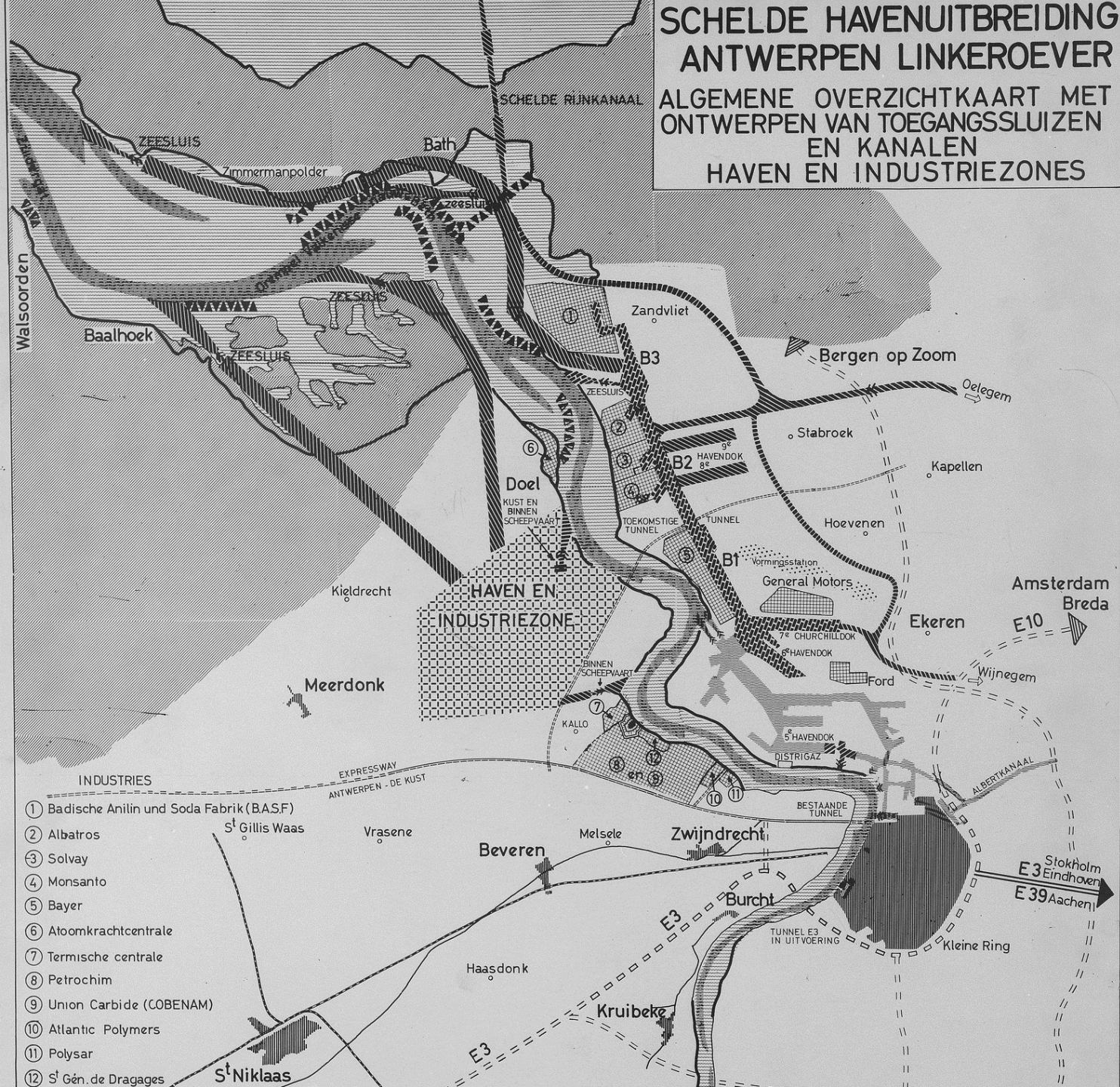
Deroite du Pont Farnese, où Alexandre de Parme manqua de perir.



(SAV-984/246)(22-6-43)(5852-8-24000)(ANTWERP)

SCHELDE HAVENUITBREIDING ANTWERPEN LINKEROEVER

ALGEMENE OVERZICHTKAART MET ONTWERPEN VAN TOEGANGSSLUIZEN EN KANALEN HAVEN EN INDUSTRIEZONES



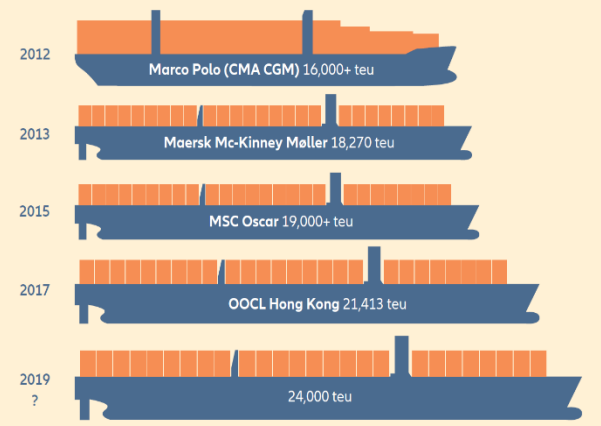
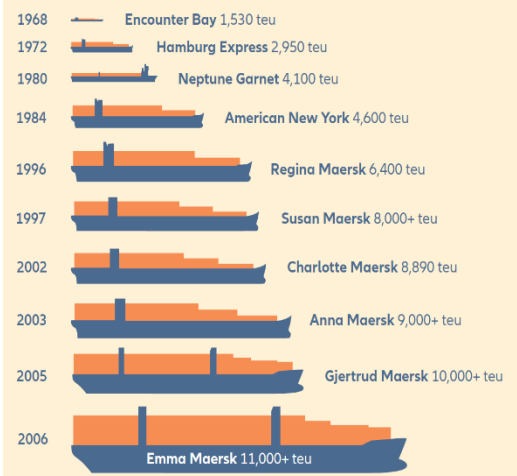






50 YEARS OF CONTAINER SHIP GROWTH

Container-carrying capacity has increased by around 1,500% since 1968 and has almost doubled over the past decade

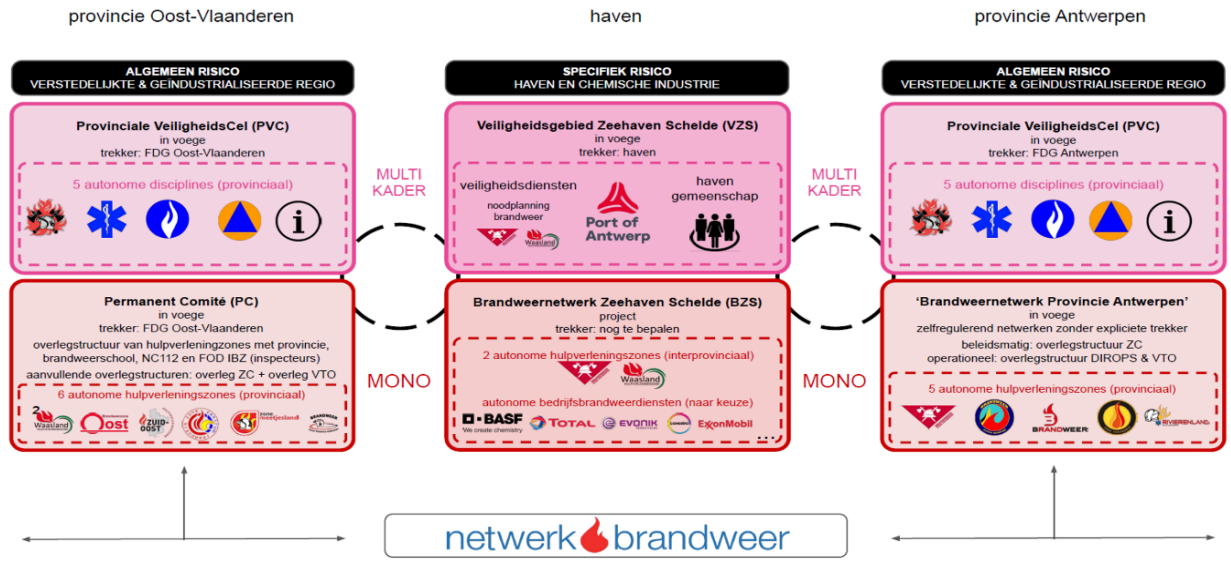


Approximate ship capacity data: Container-transportation.com; AGCS

Source: Allianz Global Corporate & Specialty (AGCS)









Via een breed scala aan partnerprojecten wordt de **energietransitie** (elektriciteit-warmte-transport) tastbaar gemaakt op het havenplatform.

Import groene waterstof

Waterstof speelt een belangrijke rol in de mix van toepassingen om de CO₂-uitstoot aanzienlijk terug te dringen.



Warmtenet voor Antwerpen-Noord

De stad en bedrijven in de haven hergebruiken restwarmte uit de industrie.



Windproductie

69 windturbines in het havengebied leveren groene stroom.



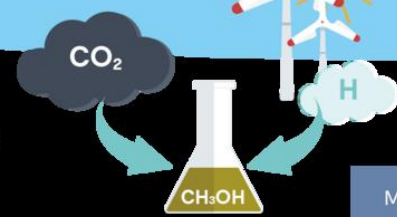
Ecluse stoomnetwerk

Verschillende chemische bedrijven in de haven wisselen onderling warmte uit via een stoomnetwerk.

! Op jaarbasis betekent dit 100.000 ton minder CO₂.

Methanol grondstof voor nieuwe en duurzame chemie

Het proefproject **power-to-methanol** zal waterstof uit hernieuwbare elektriciteit via een flexibel chemisch proces omzetten in methanol. Een innovatief concept dat een brug slaat tussen hernieuwbare energie en chemie.



Methanol wordt geproduceerd uit afgevangen CO₂ en duurzaam geproduceerde waterstof.



Vergroening vloot

Port of Antwerp investeert in sleepboten die varen op waterstof of methanol.



Dank u.



Port of
Antwerp

Panelgesprek

- Bert Brugghemans
Zonecommandant Brandweer Zone Antwerpen
- Koen Bollen
Zonecommandant Brandweer Zone Kempen
- Luc Faes
Zonecommandant Hulpverleningszone Taxandria
- Nathalie Mortelmans
Zonesecretaris Brandweer Zone Rand
- François Van de Eynde
Directeur Facility Management
Brandweerzone Rivierenland



HULPVERLENINGSZONES PROVINCIE ANTWERPEN - 2020

78 671 OPROEPEN



11
AUTOPOMPEN



3217 PERSONEELSLEDEN

1002 BEROEPS
2030 VRIJWILLIGERS
185 ADMINISTRATIE

53
LADDERWAGENS



6263
BRANDEN



24
ZIEKENWAGENS



21 717
ZIEKENWAGEN



15 196
ANDERE



26 496
WESPEN



8999
STORM & OVERSTROMING



Meer informatie:
janlen.08@brandweerzone.antwerpen.be



Meer informatie:
communicatie@bwz.be



Meer informatie:
info@brandweer.zonerand.be



Meer informatie:
info@hvtaxandria.be



Meer informatie:
communicatie@brandweerzonekompen.be



Gouverneur
Provincie Antwerpen
Cathy Berx

Cartografie natuurgebieden

Probleemschets

- Enkele grote natuurbranden in de afgelopen jaren
 - 2011: Kalmthoutse Heide, Hoge Venen, Militair Schietveld Meeuwen
 - ➔ Nationaal Actieplan in 2013: 7 aandachtspunten o.a. cartografie
 - De Liereman 2020, Militair Domein Groot Schietveld 2021
- Lessons learned: cartografie is belangrijk!
- Vermijden van escalatie en onbeheersbare natuurbranden



Accurate locatie brand bepalen (beeldvorming) en ploegen aansturen



Gouverneur
Provincie Antwerpen
Cathy Berx

Welke wegen zijn geschikt?



Gouverneur
Provincie Antwerpen
Cathy Berx

Veiligheid personeel, middelen en bevolking



Samenwerking verschillende disciplines



Gouverneur
Provincie Antwerpen
Cathy Berx

Oplossing cartografie

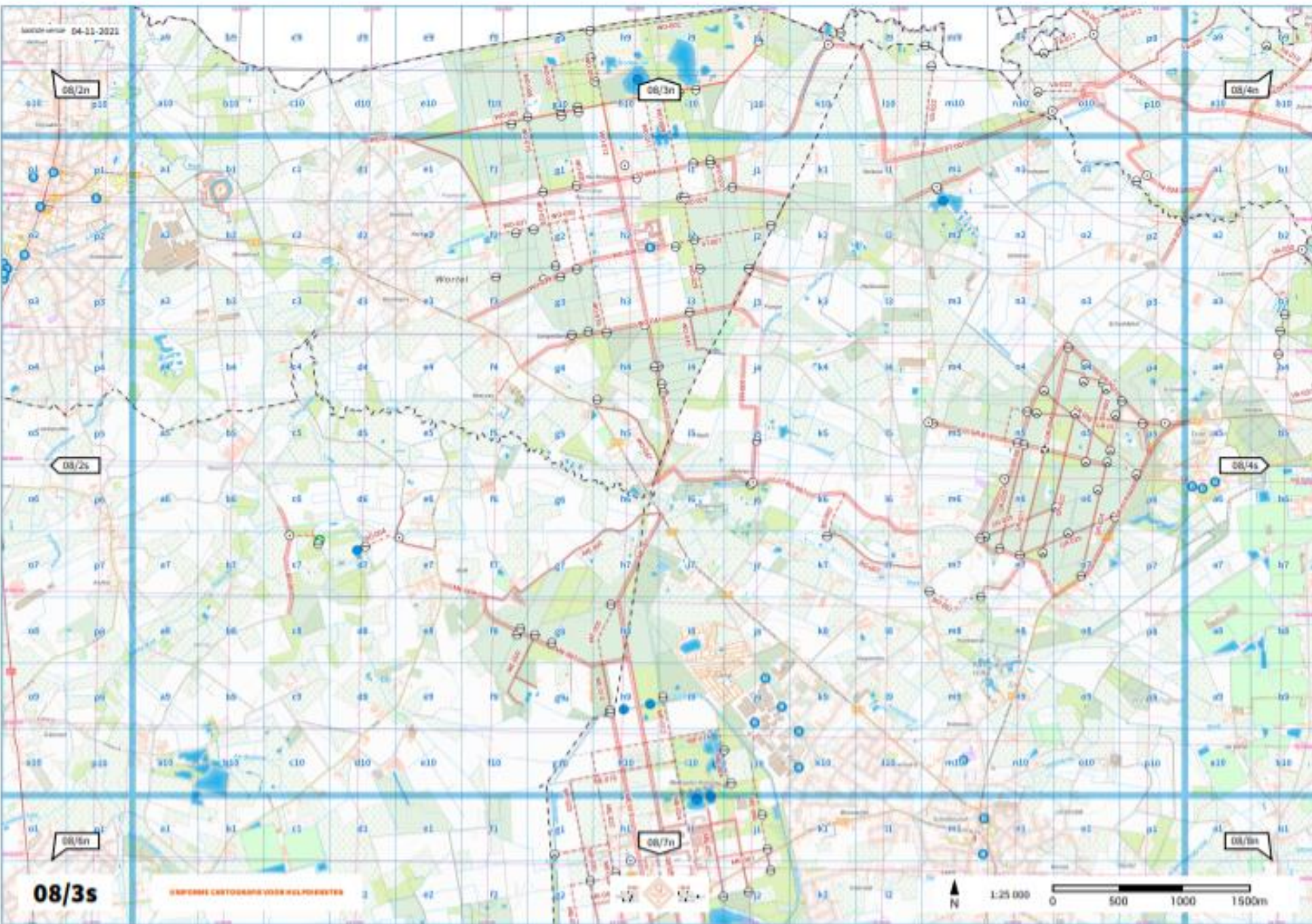
- Ontwikkeling printtool (digitaal / afdrukbaar)
 - Alle kaartlagen van ANB (en andere beheerders) worden verzameld in 1 tool
 - Uniform dus “zelfde taal” (zelfde ondergrond, kaarten beheerders op zelfde manier opgemaakt, emergency index grid)
 - Heel eenvoudig in gebruik
 - Snel: atlassen / kaartbladen staan klaar. Gebiedskaarten snel aan te maken.
- Multidisciplinair en Innovatief Veiligheidsfonds Antwerpen (Meiva) onder voorzitterschap van de gouverneur
 - Gouverneur erkent noodzaak uniform kaartmateriaal
 - Financiering toegekend voor ontwikkeling tool



Printtool

- Samenwerking
 - Dienst Noodplanning gouverneur Antwerpen
 - Nationaal Geografisch Instituut
 - HVZ: Rand, Kempen, Taxandria
- Stand van zaken printtool
 - Einde testfase volgende week
 - Operationeel tegen midden december 2021
 - Uitbreiding naar andere provincies gevraagd



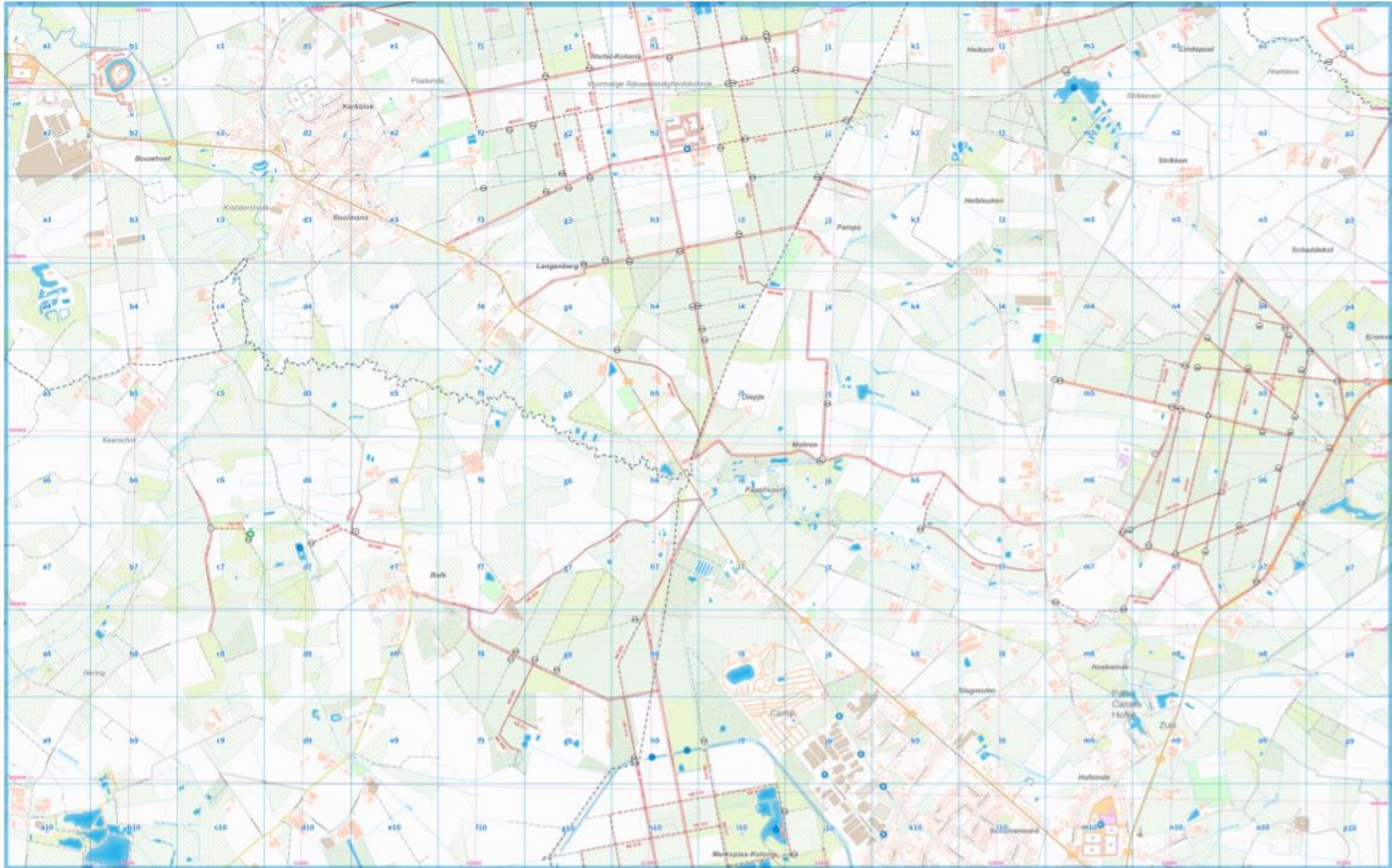


08/3s

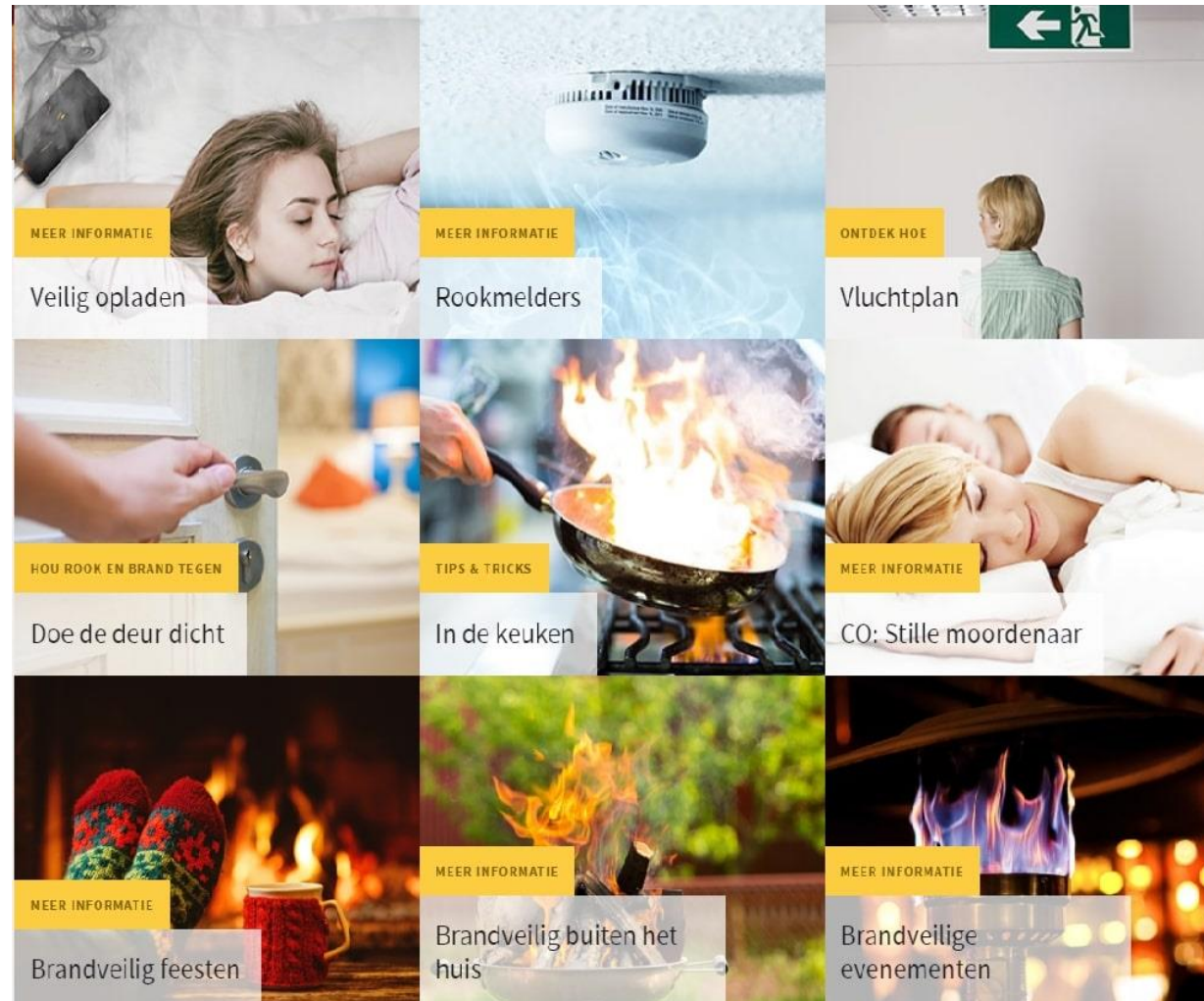
INFORME CARTOGRAFIE VOOR HULPDIENSTEN

1:25.000
0 500 1000 1500m

1:10 000	1:10 000	1:10 000
1:10 000	1:10 000	1:10 000
1:10 000	1:10 000	1:10 000



Iedereen staat mee in voor de eigen brandveiligheid



Iedereen zet in op alle aspecten van de veiligheidsketen



Beleidsaanbevelingen

1. Ondersteunen sensibiliseringscampagnes
2. Brandweeraadvies voor vergunningsaanvraag in de buurt van gevoelige infrastructuur
3. Tegen 2025: niet-brandveilige appartementen en sociale woningen in kaart brengen
4. Vanaf 2025: veiligheidsaudits bovenvermelde gebouwen
5. Politiereglement verbod vuur in de tuin



Beleidsaanbevelingen

6. Uniforme kaarten voor natuurgebieden
7. Structurele samenwerking tussen 5 hulpverleningszones
8. Operationele bevelstructuur bij grootschalige noodsituaties
9. Structurele en geïntegreerde samenwerking tussen hulpverleningszones en bedrijfsbrandweer



Bedankt!



Gouverneur
Provincie Antwerpen
Cathy Berx